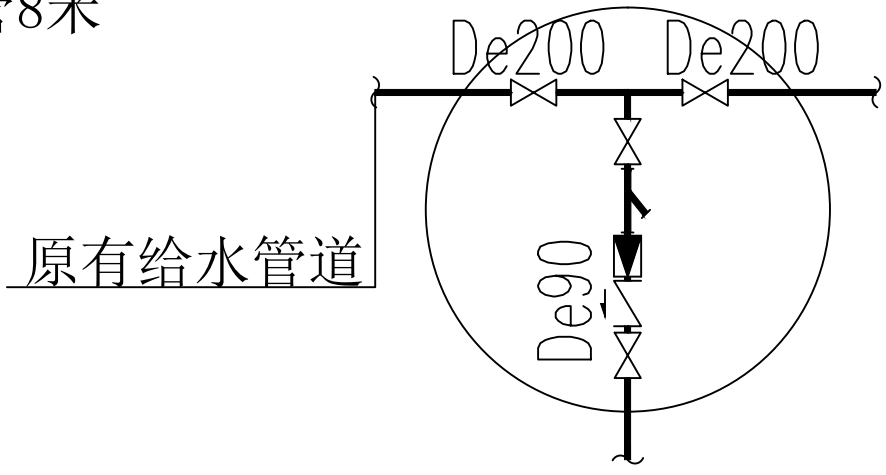
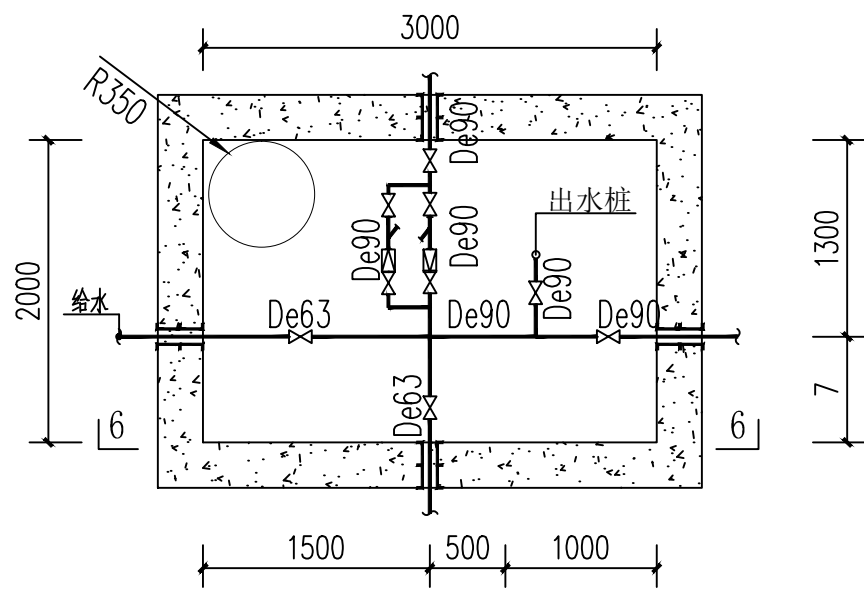


J1大样图

注：J2,J3,J4,J12同J1。

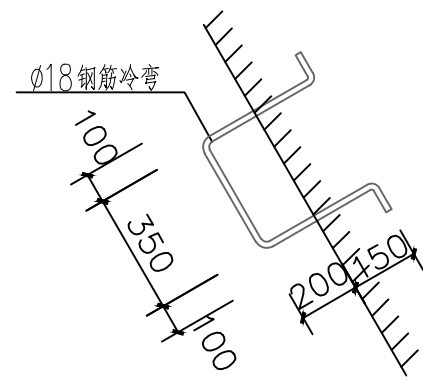


J5大样图



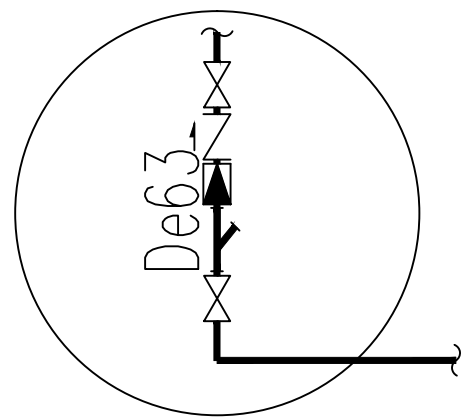
J6大样图

注：J6中设置2组减压阀，阀后压力为0.40MPa。

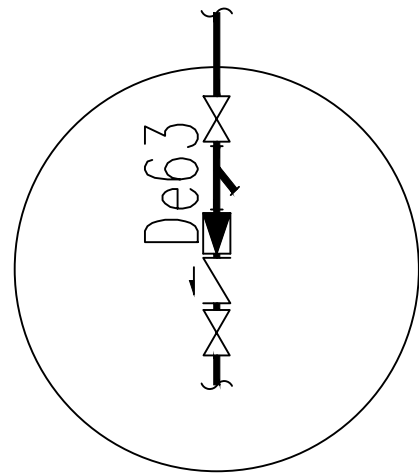


爬梯大样

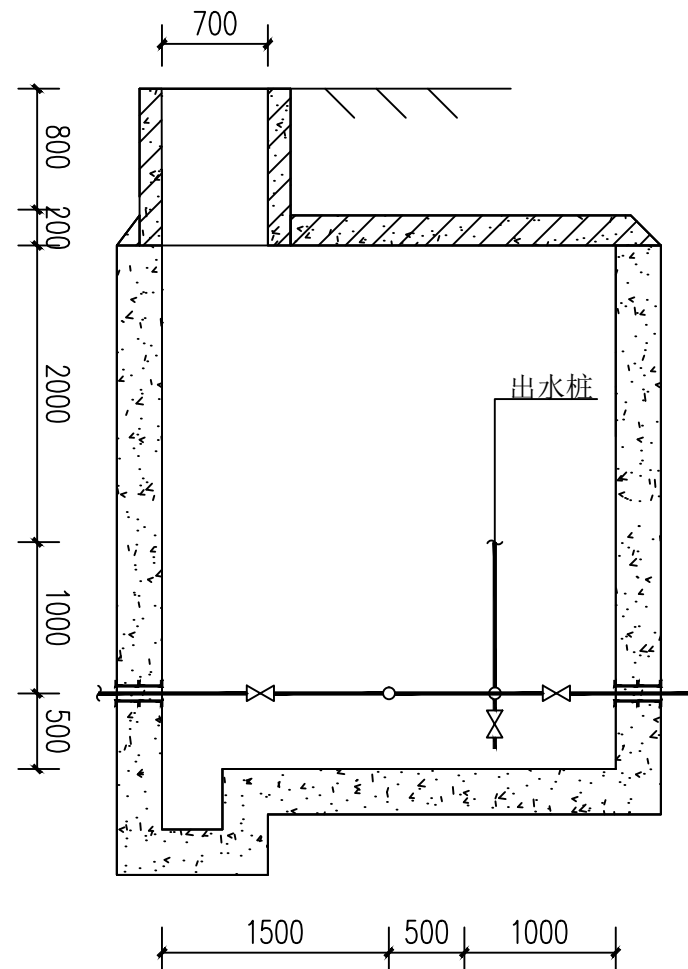
注：1、第一级爬梯距地面高度为0.30m，
以下每两级爬梯间距为0.30m。每个
管井内设置8级爬梯。
2、外漏爬梯除锈后刷防锈漆两遍。



J7大样图



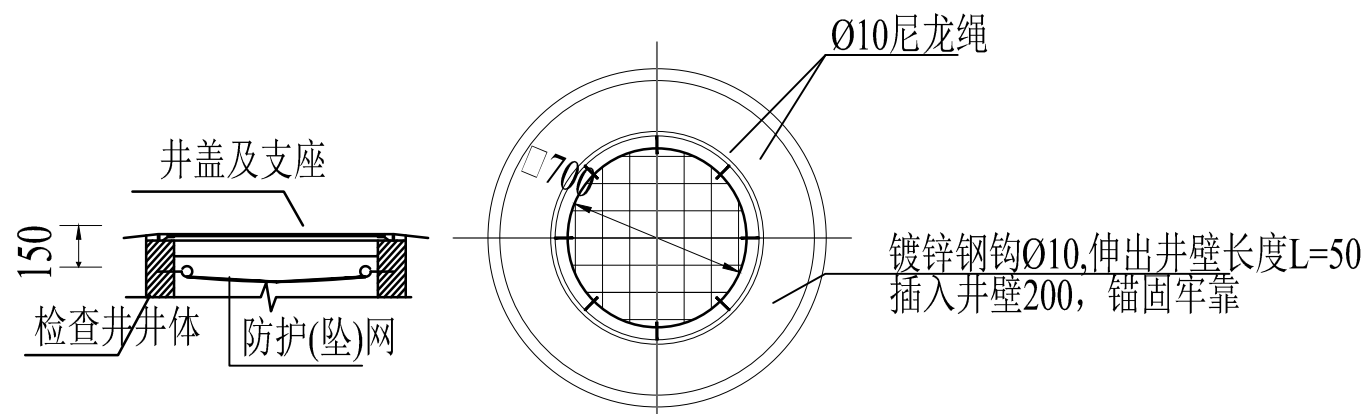
J8大样图



6-6 剖面图

方形混凝土井管井结构做法：

- 井盖：采用球墨铸铁井盖。
- 井筒壁：(1) 20厚1.3防水砂浆
(2) 井筒壁：150厚C30混凝土 HRB400 10@200双层双向设置；
(3) 20厚1.3防水砂浆
(4) 刷冷底子油2道
- 盖板做法：C30混凝土 板厚：200mm
配筋：上层 HRB400 10@200 双向设置
配筋：下层 短跨 HRB400 14@120 长跨 HRB400 14@150
- 井壁做法（由内而外）：(1) 20厚1.3防水砂浆
(2) C25素混凝土，厚度300mm
(3) 20厚1.3防水砂浆
(4) 刷冷底子油2道
- 底板做法（由内而外）：(1) 20厚1.3防水砂浆
(2) C25素混凝土，厚度300mm
(3) 素土夯实



检查井防护(坠)网安装示意图

注：

- 本图尺寸除注明外，均以毫米为单位。
- 安装井盖设施时，井盖设施不能有任何凸起或下陷，其顶面标高须与路面标高一致。
- 检查(沉砂)井防护(坠)网由护网、固定圈、挂钩三部分组成。井挂网用材及安装方法必须满足100KG重物从1米高处坠落，挂网能够有足够的强度支撑。
(1) 护网与固定圈选用1cm尼龙材料制成的尼龙绳。护网由若干条Ø10尼龙绳编织而成，呈蜘蛛网状，连接在固定圈上。固定圈由Ø10的尼龙绳制成。与检查井内壁通过8个平均分布的钢钩连接。
严禁使用有断绳等已损坏的护(坠)网。
护(坠)网安装完成后需要对其进行坠落测试，参见<<绳索有关物理和机械性能的测定>>(GB/T 8834-2006)，测试合格后方可验收。
(2) 挂钩做法：
镀锌挂钩插入井壁，与井座相连。
- 检查(沉砂)井防护(坠)网应定期检修，护网应每两年更换一次。

新疆城乡建设工程设计有限公司
XINJIANG URBAN CONSTRUCTION ENGINEERING CO., LTD



A165001540

地址：乌市光明路121号建设广场5楼
电话：0902-2300088（办公室）
0902-2300088（设计师）
传真：0902-2300088
邮编：839000

注册师章

出图签章

本图须加盖出图签章，否则一律无效

修改记录



备注

版本编号 第一版

设计阶段 施工图

建设单位：
伊吾县前山乡哈萨克民族乡
人民政府

项目名称：
哈密市伊吾县前山乡金牧新村
居民饮水建设项目

子 项 单位工程

工程编号 H2023J62

图纸名称：
井大样图

图纸编号 水施-02 共04页

项目负责 雷国伦

专业负责 蒋浩

审 核 张菊婷

校 对 蒋浩

设 计 阿卜杜

制 图 阿卜杜

日 期 2023.12